

iPad用Viewla視聴アプリケーション

mCamViewHD

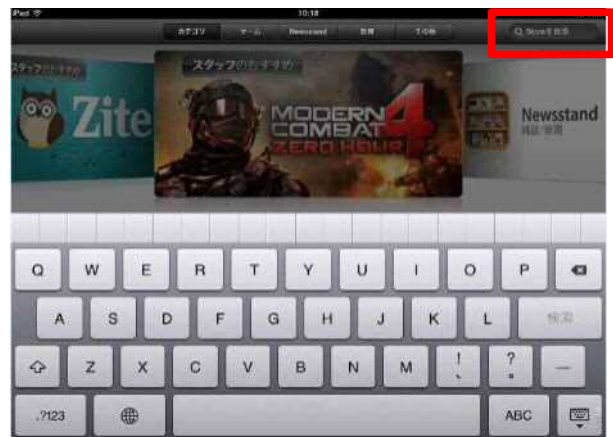
取扱説明書

見出し	ページ数
§ 目次	1
§ mCamViewHDのインストール	2
§ アプリの起動とカメラの登録	4
§ カメラの再生と操作	6
§ カメラの設定	8
「カメラID/パスワード」タブ	8
「ストリーム設定」タブ	8
「ビデオ設定」タブ	9
「カメラ設定」タブ	10
「アラーム設定」タブ	11
「温度」タブ	12
§ カメラリストの操作	13
カメラリスト表示順の変更	13
登録したカメラの削除	15
同一ネットワーク内カメラの検索	15
§ 再生ウィンドウの操作	18
映像再生ウィンドウの移動	18
映像再生ウィンドウの複数表示	18
全画面で表示	19
再生中カメラの一括操作	19
§ 録画データの再生	20
§ 録画データの削除	21

- ① App Storeをタップします。



- ② App Storeが起動したら、右上の「Storeを検索」をタップします。

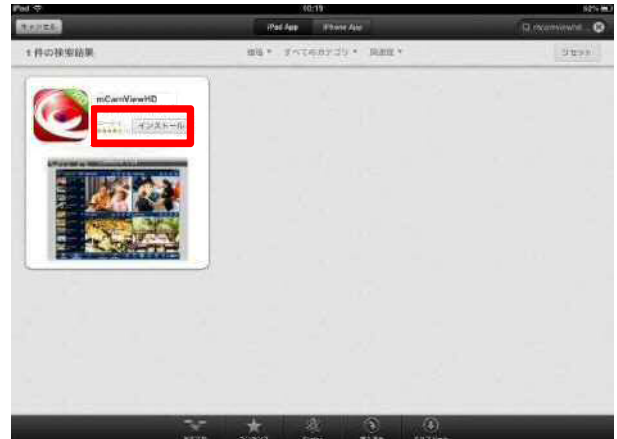


- ③ 検索窓に「mcamviewhd」と入力します。
入力中でも、検索結果にアプリが表示されます。
「mcamviewhd」をタップします。



SmCamViewHDのインストール

- ④ 「インストール」をタップします。



- ⑤ Apple IDパスワードを入力し、「OK」をタップします。



- ⑥ mCamViewがインストールされます。



- ① mCamViewHDのアイコンをタップします。
mCamViewHDのタイトル画面が表示されます。



アイコンをタップすると、タイトル画面が表示されます。



- ② mCamView HDを起動すると、右の画面が表示されます。



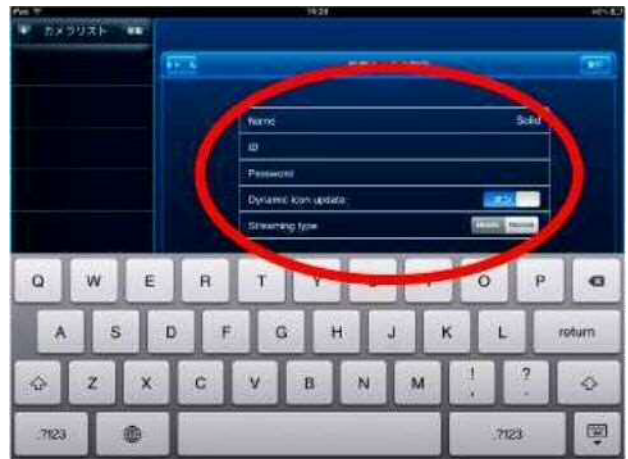
- ③ "+"のアイコンをタッチしてください。
「新規カメラの設定」画面が開きます。



Sアプリの起動とカメラの登録

④ 次の項目を入力します。

- Name 任意の名前を入力します。
- ID カメラのID番号を入力します。
- Password カメラのパスワードを入力します。



⑤ "実行"をタッチします。



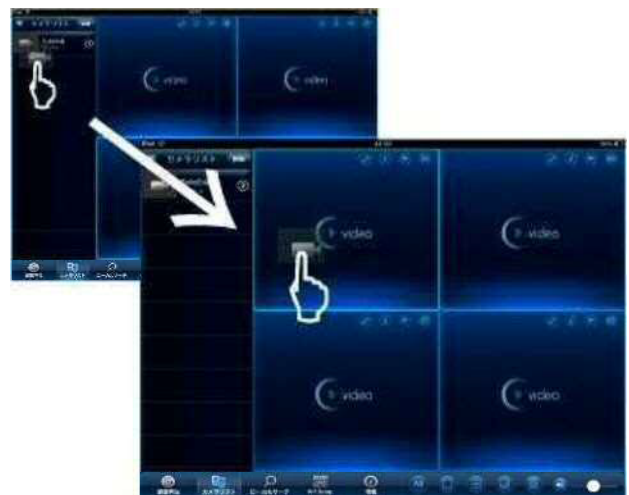
⑥ カメラリストにカメラの名前が表示されたら登録完了です。



- ① 再生方法 その1
映像を表示したいウィンドウを選択し、カメラ名の左側に表示されているカメラアイコンをタッチします。



- ② 再生方法 その2
カメラのアイコンを長押しして、再生ウィンドウに“ドラッグ”します。



- ③ ①、②の操作を行うと、「接続中」のメッセージが表示され、しばらく待つと映像が表示されます。



§カメラの再生と操作

- ④ 表示された映像の上をタッチしてスライドすることにより、パン（横）、チルト（縦）の操作を行うことができます。
(対応機種：Viewla IPC-07w, 05w)



- ⑤ 表示された映像の上を二本指でつまむ／広げることで4倍まで映像を拡大できます（デジタルズーム）。



- ⑥ ウィンドウバーのアイコンは、左から
・接続/切断ボタン
・再生中ビデオ情報の表示ボタン
・動画録画ボタン
・静止画撮影ボタン
・マイクボタン
です。



- ▼ カメラ名の右横に表示されている">"アイコンから様々な設定を行うことができます。



① 「ID/パスワード」タブ

名前	カメラの名前を変更できます。
カメラID	カメラのIDを入力します。
パスワード	カメラのパスワードを入力します。
サムネイルの自動更新	カメラに接続した際の画像をアイコンとして使用するかどうかを設定します。
管理者パスワードの保存	カメラの設定値を変更した際に必要な管理者パスワードを記憶することができます。
ストリーム方式	通信環境に合わせてストリーミング方式を選択します。



② 「ストリーム設定」タブ

バンド幅	3G通信時の最大通信速度を選択できます。
自動	画質を自動的に設定にする場合は"オン"を、手動で設定する場合は"オフ"にします。
マイク	音声の有効・無効を選択できます



§カメラの設定

③ 「ビデオ設定」タブ

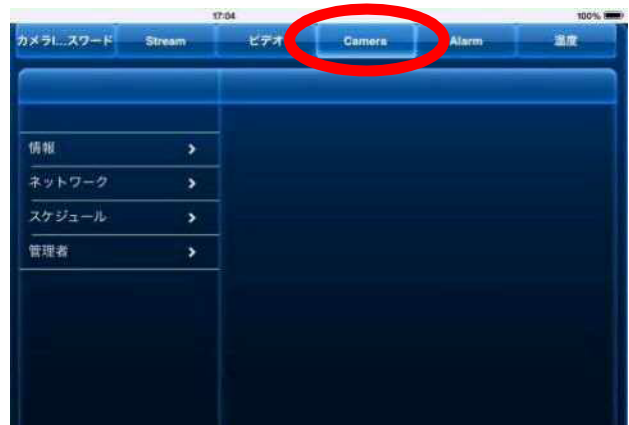
ビデオ	カラー	カラー・モノクロを切り替えます。
	明るさ	画像の明るさを10段階で調整できます。
	鮮明さ	画像の鮮明度を10段階で調整できます。
	位場所での感度	暗い場所での画像の鮮明度を調整できます。
	場所	使用する場所（屋内・屋外）と、地域ごとの電力周波数を選択できます。 ※ 東日本 50Hz、西日本 60Hz（一部を除く）
	優先順位	画質、動きのどちらを優先するか選択できます。
	日時表示	カメラの映像上に時刻を表示するかどうかを選択できます。
	ビデオフリップ	カメラ映像を上下反転できます。
夜間コントロール		夜間モードの切り替え設定を行います。（対応機種:Viewla IPC-16w/07w/06HD/06w）
制御	LEDの状態	本体LEDの点灯の仕方を選択できます。
	動体検知感度	動体検知の感度を10段階で調整できます。
カメラ情報		カメラのバージョン情報を表示します。



§カメラの設定

④ 「カメラ設定」タブ

情報	カメラのIPアドレスやネットワークの接続方式、MACアドレスなどを確認できます。
ネットワーク	有線/WiFi/アドバンス (PPPoE)の設定を行うことができます。
Camera	設定項目は以下の通りです。 <ul style="list-style-type: none">・Eメールアラーム・SDカード録画・スピーカーアラーム (対応機種：Viewla IPC-07w、06HD)
予約	*06w：外付けスピーカーを接続することでこの機能を使うことができます。 <ul style="list-style-type: none">・DI/DO設定 (対応機種：Viewla IPC-05w)・スケジュール設定
管理者	カメラのタイムゾーン設定や再起動を行うことができます。



§カメラの設定

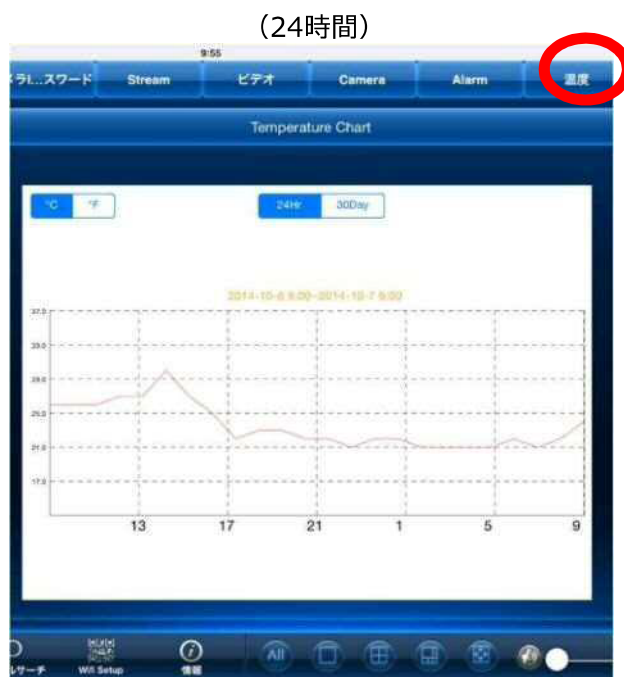
⑨ 「アラーム設定」タブ

Alarm	動体検知	動体検知時にアラーム通知が作動します。オンオフが切り換えられます。
	音声	音声検知時にアラーム通知が作動します。オンオフが切り換えられます。
	音声感度	音声検知感度を設定できます(10段階)。
	人体感知	人体感知時にアラーム通知が作動します。オンオフが切り換えられます。
	温度	気温の範囲を設定し、範囲外となった際にアラーム通知が作動します。 (対応機種：Viewla IPC-07w/06HD) *摂氏、華氏が切り換えられます。



§カメラの設定

- ⑥ 「温度」タブ
カメラ周辺の気温記録（24時間/30日）を表示
できます。
（対応機種：Viewla IPC-07w/06HD）
*摂氏、華氏が切り換えられます。



(30日)



▼ カメラリスト表示順の変更

- ① 移動ボタンをタッチします。



- ② カメラアイコンの左側に、侵入禁止マークが表示されます。



- ③ カメラ名右横のマークをタッチしながら、移動したい場所へドラッグします。



§カメラリストの操作

④ ドラッグした場所へ、カメラが移動します。



⑤ 最後に“実行”をタッチして変更を確定します。



§カメラリストの操作

▼ 登録したカメラの削除①

① 移動ボタンをタッチします。



② 侵入禁止マークをタッチします。



③ 表示された“削除”ボタンをタッチすると、該当のカメラが削除されます。



④ 最後に“実行”をタッチして変更を確定します。



カメラの削除

削除したカメラのカメラリストに移動すると、
“削除”ボタンが表示されます。表示された“削除”ボタンを
タッチすると、そのカメラが削除されます。



に“ ”をタッチし を します。



§カメラリストの操作

ネットワーク内カメラの検索

- ① の カチ ボタンをタッチすると、 が されているネットワーク内のカメラが に検索され、カメラIDが 表示されます。



- ② カメラIDをタッチ (*) すると、そのカメラをカメラリストに追加で ます。カメラの名 と スワ ードを入力し (*2)、実行をタッチします (*) 。



- ②の入力内 が し れ 、右の追加 メッ が 表示されますので、“ ”をタッチします。



しいカメラがカメラリストに追加されます。



▼ 映像再生ウィンドウの移動

① 映像が再生されていない場合

移動したいウィンドウをタッチして、そのまま移動したい位置までドラッグします。移動先のウィンドウと入れ替わります。



② 映像が再生中の場合

ウィンドウ上のバーをタッチして、そのまま移動したい位置までドラッグします。



▼ 映像再生ウィンドウの複数表示

映像再生ウィンドウは、3パターンの表示方法から選択することができます。表示方法の切り替えは、右図の赤丸部分（左から1画面・4画面・6画面）の選択ボタンをタッチしてください。



§再生ウィンドウの操作

▼ 全画面で表示

- ① カメラリストやアンダーバーを表示しない全画面表示に変更する場合は、右図の赤丸部分の切替ボタンをタッチしてください。
- ② 全画面表示変更後、元の画面表示に戻したい場合も同じ切替ボタンをタッチします。



▼ 再生中カメラの一括操作

画面下部の“All”ボタンをタッチすると、以下のメニューが表示されます。

すべて録画	再生中のカメラを全て録画します。
すべてスナップショット	再生中の全てのカメラのスクリーンショットを撮ります。
すべて再生	再生ウィンドウのカメラを全て再生します。
すべて切断	再生中のカメラを全て切断します。
すべての接続情報をクリア	接続状態メッセージをクリアします。



すべて録画 すべて...ショット すべて再生 すべて切断 すべての接続情報をクリア

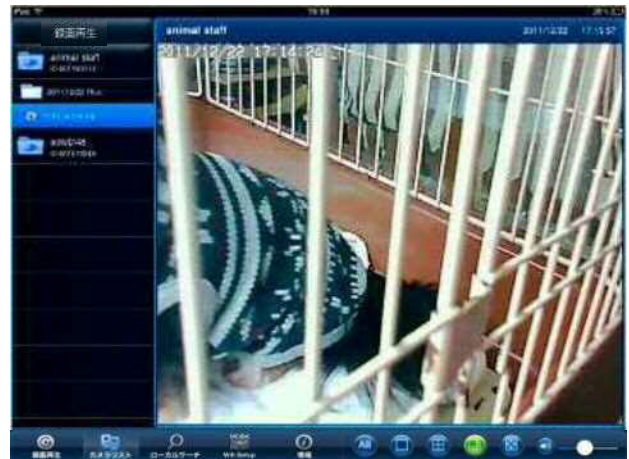
- ① “録画再生”（再生）ボタンをタッチすると、録画先メニュー（iPad/SDカード録画/Dropbox）が表示されます。タッチで選択すると録画されているカメラのフォルダが一覧で表示されます。



- ② フォルダ名をタッチすると、次に日付別のフォルダが表示されます。更に、日付別フォルダをタッチすると、時間別のファイルが表示されますので、再生したいファイルを選んでタッチします。



- ③ 選んだファイルが再生されます。



- ④ 再生中に映像をタッチすると、再生オプションが表示されます。（①でiPadを選択した場合のみ）



- ⑤ 録画ファイル、フォルダの削除方法
 録画ファイル、日付別フォルダ、絵鑑別映像ファイル名の上で左から右に軽くスライドさせると、"削除"ボタンが表示されます。表示された"削除"ボタンをタッチすると、該当の録画ファイル/フォルダが削除されます。

* iPadから削除できるのは、iPad本体へ録画したファイル/フォルダです。microSDカード録画ファイル/フォルダは、iPadからは削除できません。



お問い合わせについて

Viewlaシリーズのご購入後の製品またはアプリケーションに関するご質問、故障時の修理につきましては、お買い上げいただきました販売にてご確認ください。

※非正規出荷品（Viewla シリーズ以外）の場合はお答えいたしかねますので、予めご了承ください。

※お問い合わせいただく前に、以下のことをご確認ください。

- カメラ ID
- カメラモデル
- カメラの接続状況や配線状況
- 具体的な症状や動作状況